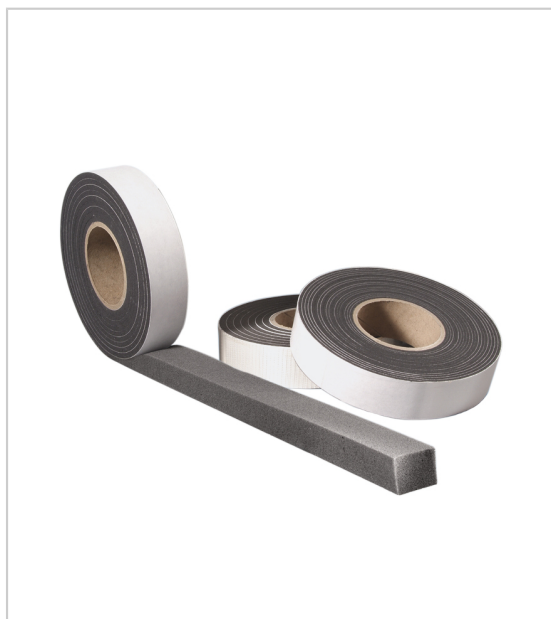


## MOUSSE IMPRÉGNÉE MI 2408 X2 - 600 PA

KISO



Joint d'étanchéité de qualité supérieure en mousse de polyuréthane-polyéther imprégnée de dispersion d'acrylate modifié avec une face adhésive.

Assure l'étanchéité périphérique des menuiseries extérieures aux intempéries directes et indirectes ainsi qu'une excellente isolation thermique et phonique.

Produit de Classe 1 conformément à la norme NFP 85-570.

Avis technique Socotec n°68080 HAD 3522-1.

Résistance à la pluie battante : 600 Pa

Couleur gris.

RÉFÉRENCE	PLAGE D'UTILISATION (MM)	LARGEUR (MM)	UNITÉ DE VENTE
<b>117771</b>	2-4	15	METRE LINEAIRE
<b>117770</b>	3-7	15	METRE LINEAIRE
<b>121140</b>	4-9	15	METRE LINEAIRE
<b>121541</b>	4-9	20	METRE LINEAIRE

[Consultez la fiche produit sur le site Acbat](#)