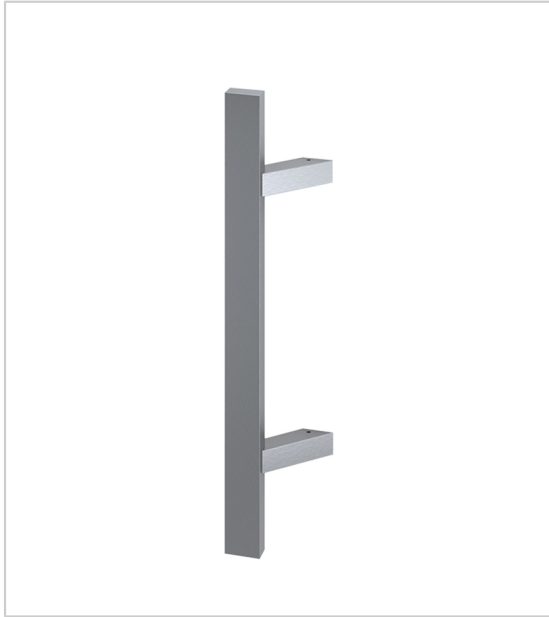


POIGNÉE DE TIRAGE RECTANGULAIRE INOX SUPPORTS INCLINÉS

FORLOCK



Poignée de tirage rectangulaires en Inox.

Tube 20x40mm.

Support inclinés à 45°.

Fixation non comprises.

RÉFÉRENCE	LONGUEUR (MM)	ENTRAXE (MM)	UNITÉ DE VENTE
133683	500	300	UNITE
133684	650	450	UNITE
133685	800	600	UNITE
133686	1400	1200	UNITE
133687	1800	1300	UNITE

Caractéristiques :

- Finition : Inox 304

[Consultez la fiche produit sur le site Acbat](#)